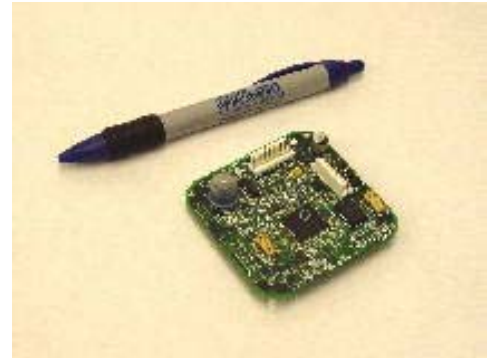


## IRIS Interruptor y Controlador de Inclinación

El Controlador y el Interruptor de inclinación del IRIS es un dispositivo de gran alcance de control que le permite medir y responder a los movimientos rotatorios en cualquier dirección referente al vector de la gravedad. Utilice el IRIS para mantener la nivelación de plataforma, evite las condiciones del tipover, prevenga el movimiento fuera de rango y para muchos otros requisitos de control.



El IRIS detecta la posición angular con un sensor electrolítico de inclinación, que no tiene ninguna pieza móvil mecánica a romperse o a quedar inutilizada.

El soporte lógico estándar incluye cinco puntos de ajuste usuario-programables para las inclinaciones en diversas direcciones. Cuando se alcanza un umbral seleccionado, el ajuste del circuito fija la salida alta en uno de los pernos en el conector de control H3. Tres salidas adicionales de control están disponibles para las actualizaciones de soporte en las aplicaciones del cliente.

El IRIS es también un inclinómetro multi-funciones, que contribuye con sus capacidades de gran alcance. Los rangos de muestreo de los datos son también el umbral que comprueba rangos, son datos seleccionables por el usuario y los datos de inclinación en formato ASCII pueden ser una salida continua para dispositivos externos. Los comandos de soporte lógico incluyen hacer un promedio, autozero y otras funciones de gran alcance.

	High-Gain Version	Standard Version	Wide-Angle Version
<b>ANGULAR RANGE</b>	±10 degrees (20 degree span)	±25 degrees (50 degree span)	±50 degrees* (100 deg. span)
<b>RESOLUTION</b>	0.005 degree	0.012 degree	0.025 degree
<b>ACCURACY</b>	±1% of full span		
<b>TIME CONSTANT, T</b>	150 msec; output is proportional to $1 - e^{-t/T}$ where $t$ = time in seconds		
<b>NATURAL FREQUENCY</b>	7 Hz; available with viscous sensor to filter vibrations		
<b>TEMPERATURE COEF.</b>	Span: +0.03%/°C, Zero: 10-20 arc sec/°C typical		
<b>SAMPLE RATES</b>	User-selectable from 10/second to 1/hour		
<b>DATA STORAGE</b>	512 kB of nonvolatile Flash Memory available as an option		
<b>SERIAL OUTPUT</b>	RS232 or RS422(485), full duplex. Baud rate: 9600 (default), 19200, 28800, 57600, 115200, 230400		
<b>DATA FORMATS</b>	Formats: NMEA XDR, Trimble proprietary, Ashtech compatible, Simple (x, y, temperature, serial number)		
<b>CONTROL OUTPUTS</b>	8 TTL-compatible CMOS control outputs (0-5 VDC): 5 with user-programmable set points, 3 available for custom applications. Each channel can source up to 20 mA, not to exceed 100 mA for all 8 channels.		
<b>POWER REQUIREMENTS</b>	7-28 VDC @ 27 mA, 250 mV peak-to-peak ripple max., reverse polarity and surge protected.		
<b>ENVIRONMENTAL</b>	-40° to +85°C operating and storage; 90% humidity, noncondensing		
<b>CONNECTIONS</b>	Three 60cm (2 ft) cables included: Signal (H1), Power (H2), Control Outputs (H3)		
<b>DIMENSIONS &amp; WEIGHT</b>	67 x 67 x 25mm max. (2.6 x 2.6 x 1.0 inches); 31g (1.1 oz)		

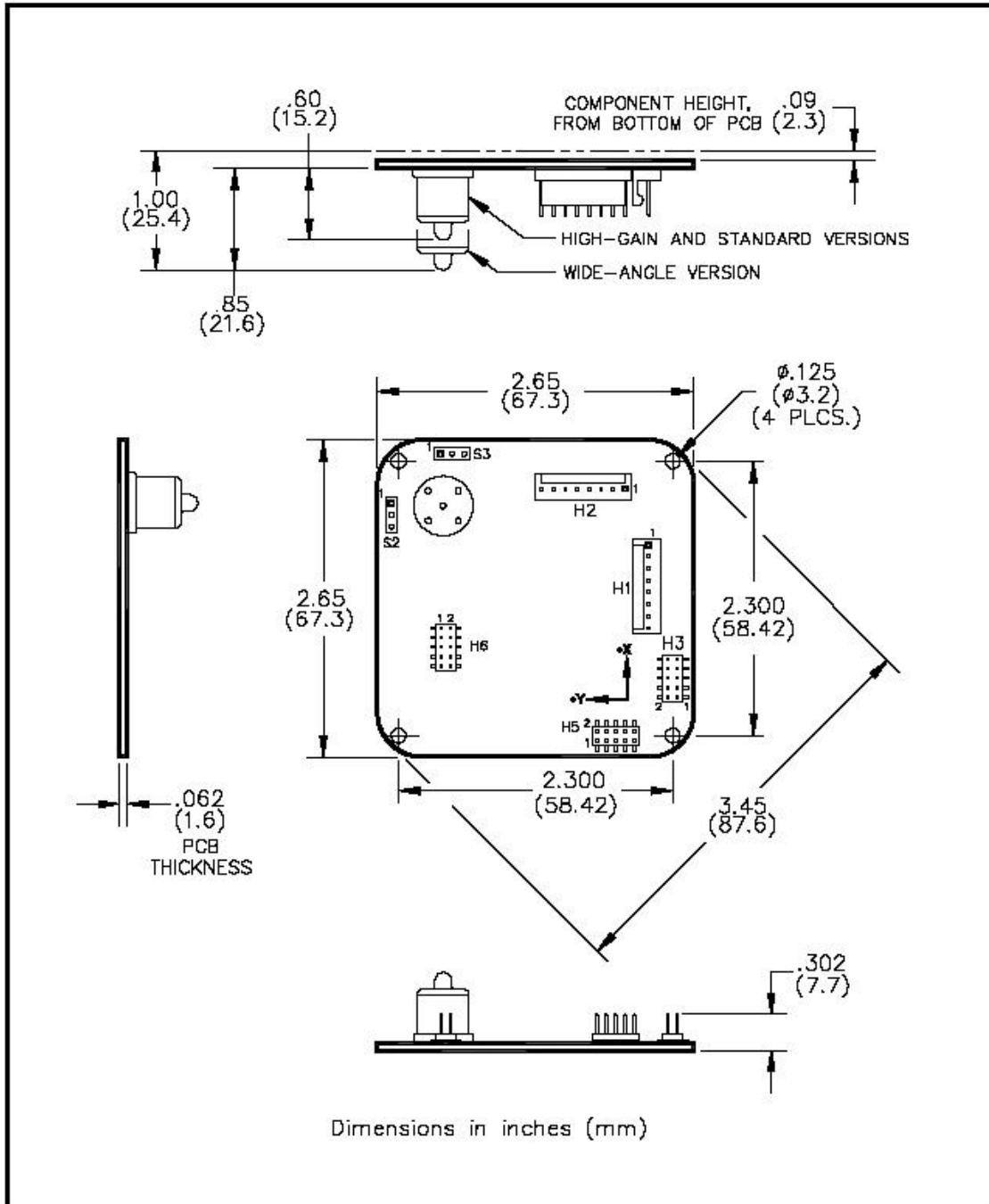
\*greater range available

<b>IRIS Tilt Switch Order Numbers</b>		
Version	RS232	RS422(485)
High Gain	98021-03	98021-09
Standard	98021-01	98021-07
Wide Angle	98021-02	98021-08

Accessories & Upgrades	Part No.
Power Kit: 100-240 VAC wall transformer, power cable with connectors	84091
Critically damped sensor to filter vibrations	VISCDAMP
Mounting plate & hardware	84089
512 kB Flash memory upgrade	48543

**IRIS Interruptor y Controlador de Inclinación**

Overall Dimensions of the **IRIS** Tilt Switch and Controller are shown in the drawing below:



Specifications are subject to change without notice as the result of ongoing development.